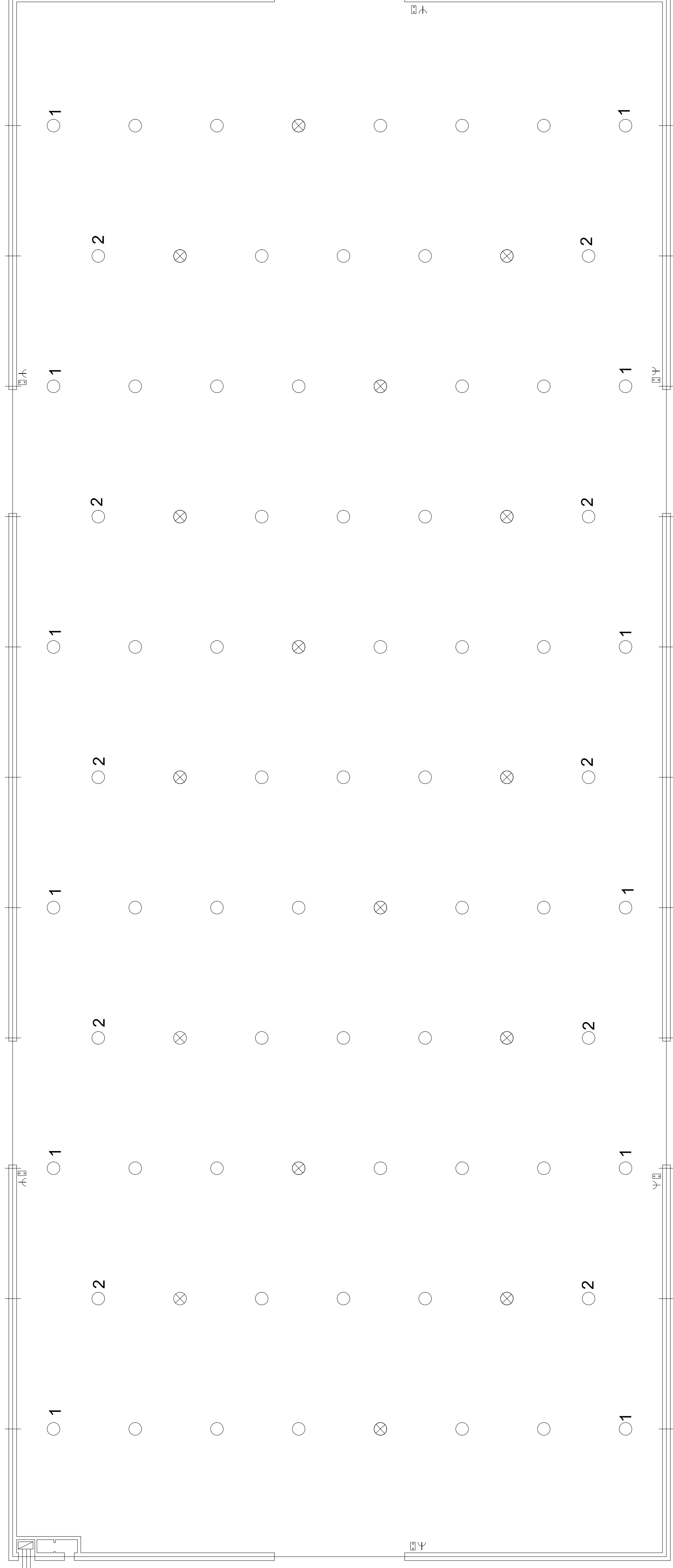


LLEGADA A CUADRO ELECTRICO
 3 TUBOS P.V.C. D=110mm., CON
 3 CABLES DE 1*95+1 CABLE DE 1*50



ZONA 1 ← → ZONA 2

LEYENDA

□	CUADRO DE DISTRIBUCION ELECTRICA
⊗	PANTALLA CARANDINI TIPO CR 400 O SIMILAR CON LAMPARA INCANDESCENTE DE 1.000 W.
○	PANTALLA CARANDINI TIPO CRA-250 CON EQUIPO INCORPORADO Y LAMPARA V.M. DE 250 W.
□	CAJA ESTANCA CON DOS PULSADORES
Y	CAJA COMBINADA MENNEKS CON TOMA 32 A., 3P+N+T., TOMA SUKO 16 A. E INTERRUPTOR 32 A., 4P.

1 Y 2 -

ESTAS PANTALLAS SE SUJETARAN ALA VIGA DE MODO QUE SU PARTE INFERIOR QUEDA 10 cm. MAS BAJA QUE LA VIGA DE CUBIERTA.

RESTO DE PANTALLAS SE COLGARAN CON CADENAS DE MODO QUE SU PARTE INFERIOR QUEDE A UNA ALTURA UNIFORME DE 10,50 m. SOBRE EL NIVEL DEL SUELO

<p style="text-align: center;">Puerto de Gijón <small>Autoridad Portuaria de Gijón</small></p>	<p>LIQUIDACION PROVISIONAL DE LAS OBRAS DEL PROYECTO DE TINGLADO N°2 EN LA FIGAR</p>
<p>PLAN: 10</p> <p style="font-size: 8px;">DENOMINACION PLAN: PLANTA DE ALUMBRADO</p>	<p>ESCALA: 1:200</p> <p>FECHA: OCTUBRE 2001</p>
<p>EL JEFE DE DIVISION DE CONSERVACION Y CONSERVACION</p>	<p>EL JEFE DPTO. DE INFRAESTRUCTURA CONFORME EL CONTRATISTA</p>