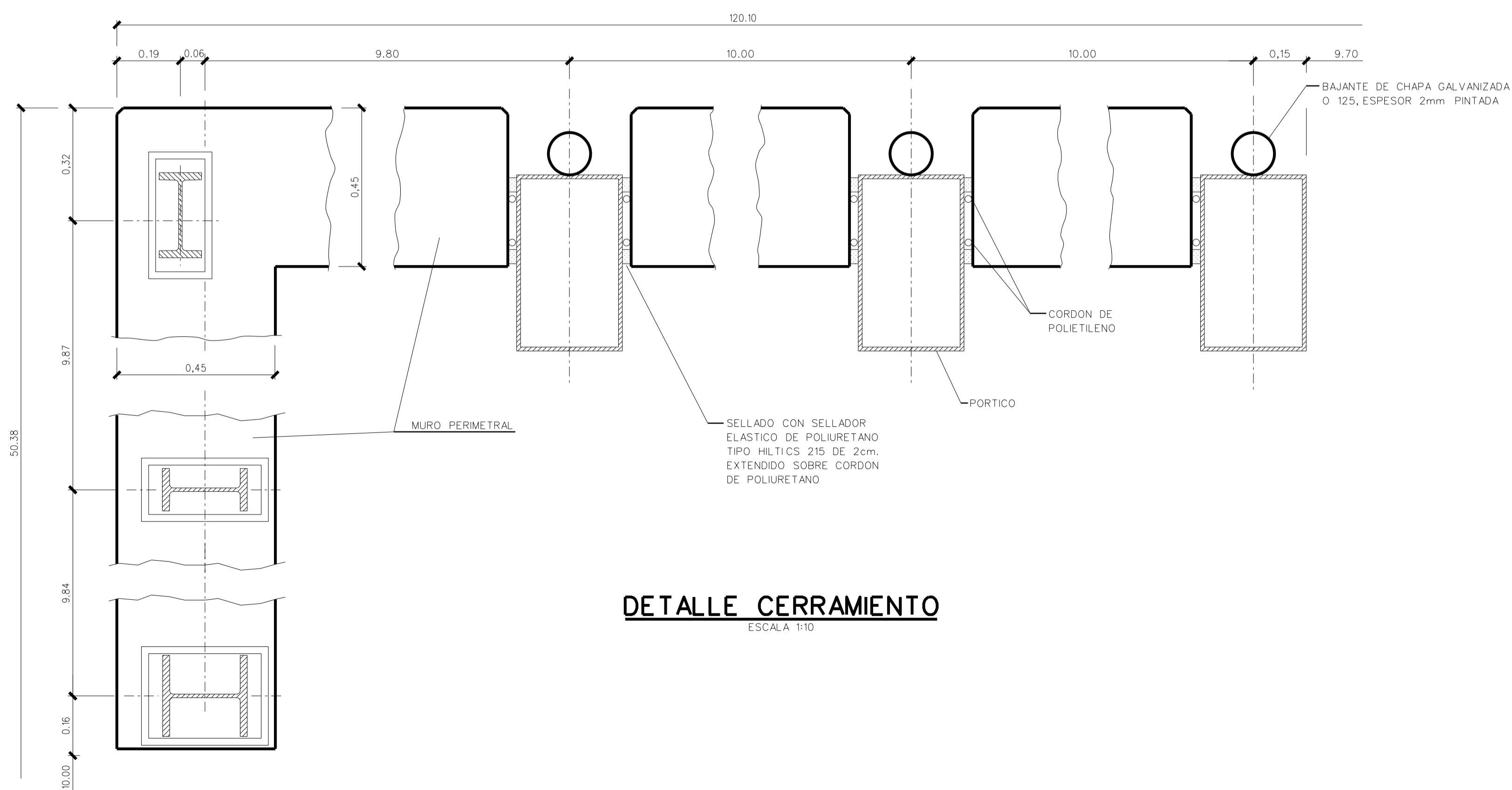
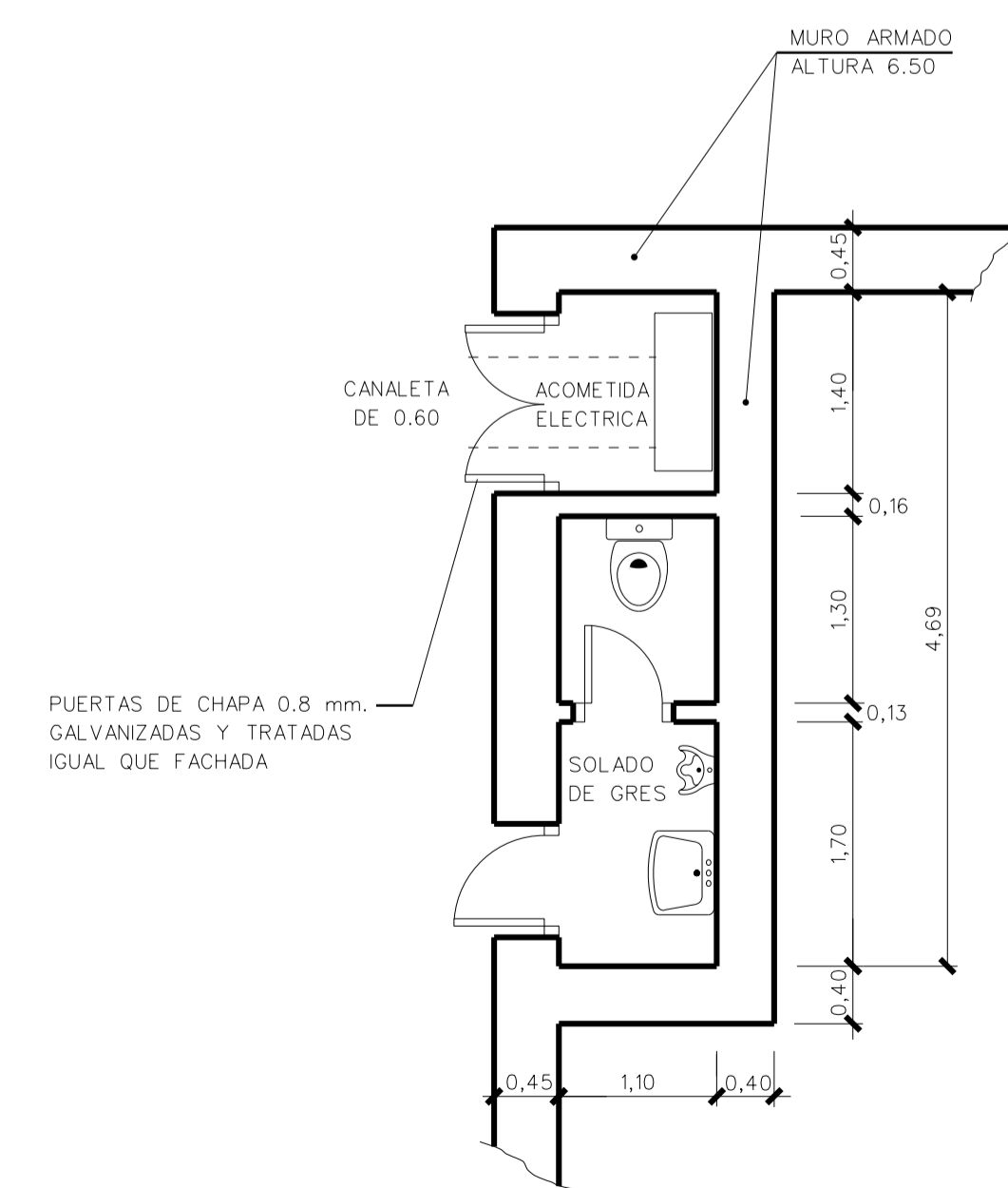


PLANTA



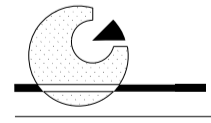
DETALLE CERRAMIENTO

ESCALA 1:10



DETALLE ASEO Y COMETIDA ELECTRICA

ESCALA 1:50

 Puerto de Gijón Autoridad Portuaria de Gijón		SUSTITUYE A:
LIQUIDACION PROVISIONAL DE LAS OBRAS DEL PROYECTO TINGLADO EN LA FIGAR		SUSTITUIDO POR:
PLANO Nº: 4	DENOMINACION DEL PLANO: PLANTA Y DETALLES	ESCALAS: 1 : 200
HOJA Nº:		FECHA: DICIEMBRE 1.998
EL JEFE DE DIVISION DE CONSERVACION:	EL DIRECTOR DE LA OBRA:	EL DIRECTOR:
CONFORME, EL CONTRATISTA:		