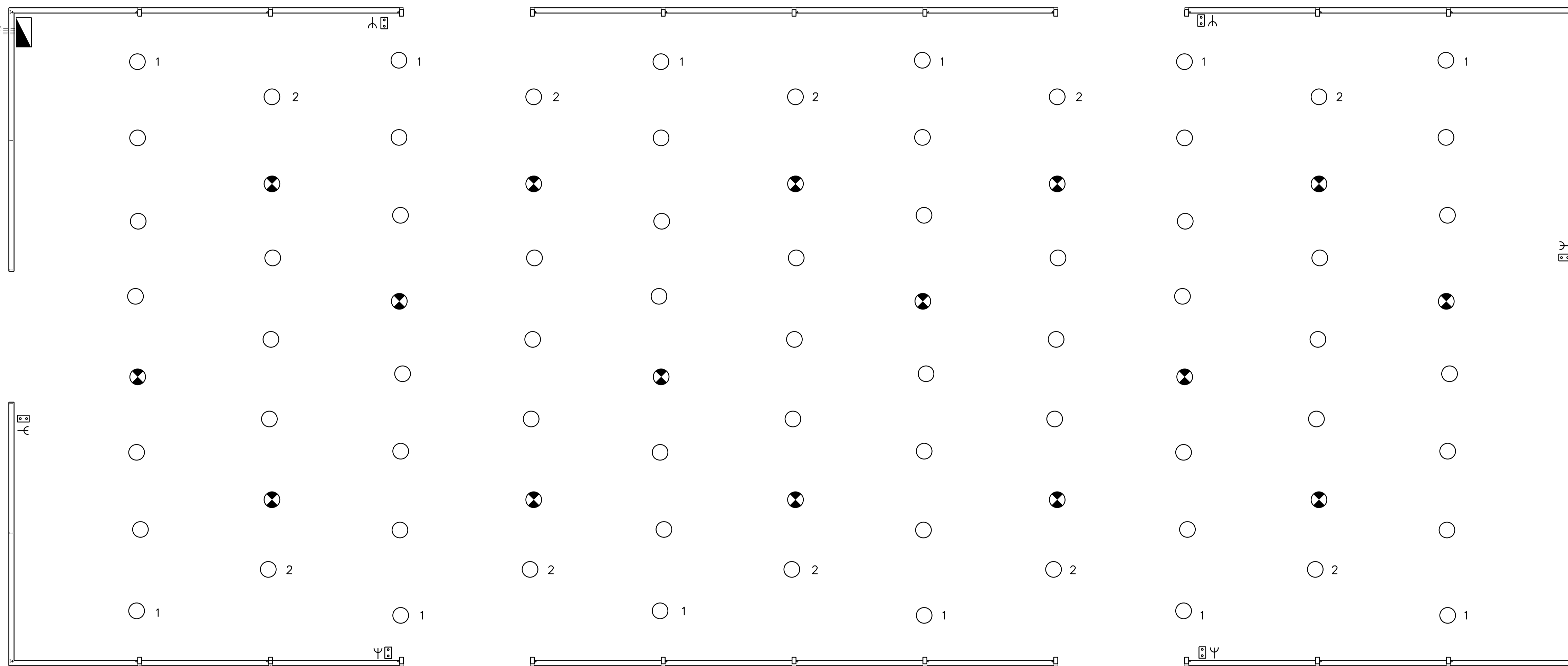


LLEGADA A CUADRO ELECTRICO  
 3 TUBOS PVC D-110 mm., CON  
 3 CABLES DE 1x95 + 1 CABLE DE 1x50




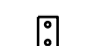



Z O N A 1 ← → Z O N A 2

1 Y 2. - ESTAS PANTALLAS SE SUJETARAN A LA VIGA DE MODO QUE SU PARTE INFERIOR QUEDA 10 cm. MAS BAJA QUE LA VIGA DE CUBIERTA.

RESTO DE PANTALLAS SE COLGARAN CON CADENAS DE MODO QUE SU PARTE INFERIOR QUEDA A UNA ALTURA UNIFORME DE 10,50 m. SOBRE EL NIVEL DEL SUELO.

L E Y E N D A

-  CUADRO DE DISTRIBUCION ELECTRICA
-  PANTALLA CARANDINI TIPO CR 400 O SIMILAR CON LAMPARA INCANDESCENTE DE 1.000 W.
-  " " " CRA-250 CON EQUIPO INCORPORADO Y LAMPARA V. M. DE 250 W.
-  CAJA ESTANCA CON DOS PULSADORES
-  CAJA COMBINADA MENNEKS CON TOMA 32 A., 3P+N+T, TOMA SUKO 16 A. E INTERRUPTOR 32 A., 4P.

 <b>Puertos de Gijón y Avilés</b> Autoridad Portuaria de Gijón - Avilés		SUSTITUYE A:
<b>TINGLADO EN LA FIGAR</b>		SUSTITUIDO POR:
PLANO Nº: <b>10</b>	DENOMINACION DEL PLANO: <b>PLANTA ALUMBRADO</b>	ESCALAS: 1 : 200
HOJA Nº:		FECHA: OCTUBRE DE 1.996
EL INGENIERO TECNICO DE O.P.:	EL JEFE DEPTO. PROYECTOS Y OBRAS:	EL DIRECTOR TECNICO: